

# คู่มือเข้าชมสวนสัตว์ไทย

## คำนำ

องค์การสวนสัตว์ในพระบรมราชูปถัมภ์ ได้รับการจัดตั้งขึ้นตามพระราชกฤษฎีกาจัดตั้งองค์การสวนสัตว์ พ.ศ. 2497 เป็นองค์การรัฐวิสาหกิจ สังกัดกระทรวงทรัพยากรธรรมชาติและสิ่งแวดล้อม มีเป้าหมายภารกิจมุ่งสู่การเป็นผู้นำด้านมาตรฐานสวนสัตว์ของอาเซียนโดยมุ่งเน้นการให้บริการสู่ระดับสากลอย่างยั่งยืน และพัฒนาองค์ความรู้ด้านการอนุรักษ์ และการวิจัยสัตว์ป่าแบบบูรณาการ รวมทั้งมีหน้าที่บริการและดำเนินการรวบรวมสัตว์นานาชนิด เพื่อส่งเสริมให้มีการอนุรักษ์ ขยายพันธุ์ วิจัยพันธุ์สัตว์ และพรรณพืช เป็นแหล่งให้ความรู้เกี่ยวกับสัตว์ป่าและธรรมชาติ แก่เด็กนักเรียน นักศึกษา เยาวชน และประชาชนทั่วไป รวมทั้งดำเนินการให้สวนสัตว์เป็นแหล่งท่องเที่ยวเชิงนิเวศน์

ปัจจุบันองค์การสวนสัตว์ มีสวนสัตว์ในความดูแลอยู่ในทุกภูมิภาคของประเทศไทย จำนวน 7 แห่ง 1 โครงการ คือ สวนสัตว์ดุสิต กรุงเทพฯ, สวนสัตว์เปิดเขาเขียว จังหวัดชลบุรี, สวนสัตว์เชียงใหม่ จังหวัดเชียงใหม่, สวนสัตว์นครราชสีมา จังหวัดนครราชสีมา, สวนสัตว์สงขลา จังหวัดสงขลา สวนสัตว์ขอนแก่น จังหวัดขอนแก่น, สวนสัตว์อุบลราชธานี จังหวัดอุบลราชธานี และโครงการคชอาณาจักร จังหวัดสุรินทร์

คู่มือเข้าชมสวนสัตว์ไทย ขององค์การสวนสัตว์ จัดทำขึ้น โดยมีวัตถุประสงค์เพื่ออำนวยความสะดวกให้ประชาชนในการเยี่ยมชมสวนสัตว์

สอบถามรายละเอียดได้ที่ สวนสัตว์ 7 แห่ง 1 โครงการ หวังเป็นอย่างยิ่งว่า คู่มือเข้าชมสวนสัตว์ไทย ขององค์การสวนสัตว์ เล่มนี้ จะเป็นประโยชน์ทั้งแก่พี่น้องประชาชน เยาวชน และนักท่องเที่ยวได้เป็นอย่างดี

## สารบัญ

1. อำนาจหน้าที่ตามกฎหมาย/วิสัยทัศน์และพันธกิจ
2. โครงสร้างองค์การสวนสัตว์
3. สโมสรผู้รักสวนสัตว์แห่งประเทศไทย (**Zoo Lovers Society of Thailand**)
4. กฎการเข้าชมสวนสัตว์
5. สวนสัตว์ดุสิต
6. สวนสัตว์เปิดเขาเขียว
7. สวนสัตว์เชียงใหม่
8. สวนสัตว์นครราชสีมา
9. สวนสัตว์สงขลา
10. สวนสัตว์อุบลราชธานี
11. สวนสัตว์ขอนแก่น
12. โครงการคชอาณาจักร จังหวัดสุรินทร์

## อำนาจหน้าที่ตามกฎหมาย

องค์การสวนสัตว์ในพระบรมราชูปถัมภ์เป็นรัฐวิสาหกิจสังกัดกระทรวงทรัพยากรธรรมชาติและสิ่งแวดล้อมซึ่งจัดตั้งขึ้นตามพระราชกฤษฎีกาจัดตั้งองค์การสวนสัตว์ พ.ศ. 2497 โดยมีวัตถุประสงค์หลักและบทบัญญัติที่กำหนดให้องค์การสวนสัตว์ในพระบรมราชูปถัมภ์สามารถดำเนินงานในลักษณะต่างๆดังนี้

วัตถุประสงค์ในการจัดตั้งองค์การสวนสัตว์ในพระบรมราชูปถัมภ์ ซึ่งบัญญัติไว้ตามมาตรา 4 แห่งพระราชกฤษฎีกาจัดตั้งองค์การสวนสัตว์ พ.ศ. 2497 ประกอบด้วย

1. จัดดำเนินการส่งเสริมรวบรวมสัตว์นานาชนิดไว้เพื่อประโยชน์ในการศึกษาและอำนวยความสะดวกแก่ประชาชน
2. ส่งเสริมและจัดให้มีการบำรุงและผสมพันธุ์สัตว์ต่างๆไว้เพื่อมิให้สูญพันธุ์
3. จัดดำเนินการเกี่ยวกับสถานที่เลี้ยงสัตว์ขององค์การสวนสัตว์ในพระบรมราชูปถัมภ์
4. จัดบริการสาธารณะเพื่อให้เป็นที่พักผ่อนของประชาชนโดยแท้จริงกฎการเข้าชมสวนสัตว์

## วิสัยทัศน์ Vision

เป็นผู้นำด้านการอนุรักษ์ และแหล่งเรียนรู้สัตว์ป่า ในระดับสากล

## พันธกิจ Mission

1. เชลลววิกฤตการสูญพันธุ์ของสัตว์ป่า โดยการจัดและสนับสนุนการดำรงพันธุ์สัตว์ป่าและการนำคืนสู่ธรรมชาติ
2. ยกระดับการบริหารจัดการการดูแลสัตว์ป่านอกถิ่นอาศัย ให้เป็นไปตามมาตรฐานสากลทั้งด้านสุขภาพ ภายภาพ และการบริหารจัดการ
3. จัดแสดงพันธุ์สัตว์เพื่อการนันทนาการ และสร้างความตระหนัก การมีส่วนร่วมรณรงค์ฟื้นฟูอนุรักษ์ชีวิตสัตว์ป่า
4. เป็นตัวแทนของประเทศในด้านอนุรักษ์ ฟื้นฟู และป้องกันการสูญเสยทรัพยากรสัตว์ป่านอกถิ่นอาศัย
5. พัฒนาองค์ประกอบทางกายภาพและสิ่งแวดล้อมของสวนสัตว์ให้มีมาตรฐาน

## กฎการเข้าชมสวนสัตว์

1. ห้ามนำสัตว์เช่น สุนัข แมว นก งู ฯลฯ เข้ามาในสวนสัตว์
2. ห้ามนำสิ่งที่เป็นอันตรายต่อสัตว์ เข้ามาในสวนสัตว์ เช่น ลูกโป่ง ประทัด ดอกไม้ไฟ เป็นต้น
3. ห้ามให้อาหารที่เป็นอันตรายแก่สัตว์ ตามส่วนจัดแสดงสัตว์ต่างๆ เช่น ผลไม้ดอง ขนมขบเคี้ยว ทอफी เป็นต้น
4. ห้ามแห่รังแกสัตว์ เช่น ใช้นิ้วแหย่หรือดึงขนสัตว์ ดึงนิ้วลิงชะนี ใช้นิ้วแหย่สัตว์
5. ห้ามหลอกล้อสัตว์ที่เป็นอันตราย เช่น อุ้มเด็กยื่นหลอกล้อฮิปโปโปแตมัส หรือ เสือ สิงโต เป็นต้น
6. ห้ามปืนหรือกระโดดข้ามรั้วเข้าไปในส่วนจัดแสดงสัตว์
7. ควรยืนดูสัตว์นอกรั้วหรือในเขตที่สวนสัตว์จะเอาไว้วางใจ
8. ไม่ควรแสดงกริยาที่ไม่เหมาะสมต่อสัตว์ เช่น ถ่มน้ำลาย และไม่ส่งเสียงดังในส่วนจัดแสดงสัตว์ อันอาจทำให้สัตว์ตื่นตระหนกตกใจเป็นอันตรายได้
9. ห้ามให้สิ่งที่เป็นอันตรายแก่สัตว์กิน เช่น ถูพลาสติก ลูกโป่ง ไม้เสียบลูกชิ้น ลูกบิงปอง รองเท้า เป็นต้น
10. ห้ามปล่อยเด็กเดินดูสัตว์คนเดียว ผู้ปกครองควรดูแลบุตรหลานอย่างใกล้ชิดตลอดเวลาที่อยู่ในสวนสัตว์

## สโมสรผู้รักสวนสัตว์แห่งประเทศไทย

**งานที่ให้บริการ :** การออกบัตรสมาชิกสโมสรผู้รักสวนสัตว์แห่งประเทศไทย

**หน่วยงานที่รับผิดชอบ :** องค์การสวนสัตว์

### ขอบเขตการให้บริการ

สถานที่ / ช่องทางการให้บริการ	ระยะเวลาเปิดให้บริการ
1. สำนักงานสโมสรผู้รักสวนสัตว์แห่งประเทศไทย โทรศัพท์ 0 2282 7111-3 ต่อ 153, 154 โทรสาร 0 2282 9104, 0 2282 6125 อีเมลล์ thaizooclub@hotmail.com	08.30 – 16.30 น.
2. สวนสัตว์ดุสิต โทรศัพท์ 0 2281 2000 โทรสาร 0 2282 9245	08.30 – 16.30 น.
3. สวนสัตว์เปิดเขาเขียว จ.ชลบุรี โทรศัพท์ 0 3831 8444 โทรสาร 0 3831 8400	08.30 – 16.30 น.
4. สวนสัตว์เชียงใหม่ โทรศัพท์ 0 5322 1179 โทรสาร 0 5322 2283	08.30 – 16.30 น.
5. สวนสัตว์นครราชสีมา โทรศัพท์ 0 4493 4647, 085 682 9291 โทรสาร 0 4493 4531	08.30 – 16.30 น.
6. สวนสัตว์สงขลา โทรศัพท์ 0 7459 8840, 07459 8555 โทรสาร 0 7459 8840	08.30 – 16.30 น.
7. สวนสัตว์อุบลราชธานี โทรศัพท์ 0 4525 2761 โทรสาร 0 4525 2762	08.30 – 16.30 น.
8. สวนสัตว์ขอนแก่น โทรศัพท์ 08 6455 6341 โทรสาร 0 4330 6425	08.30 – 16.30 น.

## สิทธิพิเศษของสมาชิกสโมสรผู้รักสวนสัตว์

สวนสัตว์เป็นสถานที่ปลูกฝังการสร้างจิตสำนึกในการอนุรักษ์สัตว์ป่าธรรมชาติและสิ่งแวดล้อมเป็นแหล่งเรียนรู้ธรรมชาตินอกห้องเรียนให้กับเยาวชนและประชาชน สำหรับท่านที่สมัครสมาชิกสโมสรผู้รักสวนสัตว์แห่งประเทศไทยจะได้รับสิทธิพิเศษ โดยขอรับคำปรึกษาด้านการพยาบาลสัตว์และเที่ยวชมสวนสัตว์

### เอกสารประกอบการสมัครสมาชิก

เอกสารที่จะต้องใช้	จำนวน (ฉบับ)
1. สำเนาบัตรประชาชน	1
2. แบบฟอร์มใบสมัครสมาชิกสโมสรผู้รักสวนสัตว์แห่งประเทศไทย	1
3. ใบแจ้งความ (กรณีบัตรหาย)	1
4. ใบเปลี่ยนชื่อ-นามสกุล (กรณีเปลี่ยนชื่อ-สกุล)	1

### ขั้นตอนการให้บริการ

#### 1. การรับสมัครสมาชิกสโมสรผู้รักสวนสัตว์แห่งประเทศไทย

1.1 ให้ลูกค้ากรอกใบสมัครสมาชิกสโมสรผู้รักสวนสัตว์แห่งประเทศไทย(สมาชิก)ให้ครบถ้วน พร้อมชำระเงินค่าสมัครให้กับตัวแทนรับสมัคร

1.2 เมื่อตัวแทนรับสมัครได้รับเงินค่าสมัครสมาชิกฯเรียบร้อยแล้ว ให้ออกใบเสร็จรับเงินให้เต็มจำนวนค่าสมัครต้นฉบับใบเสร็จสีขาวมอบให้ลูกค้าเก็บไว้เป็นหลักฐาน และใช้เป็นบัตรสมาชิกฯ ได้เป็นระยะเวลา 30 วัน

#### 2. การออกบัตรสมาชิกสโมสรผู้รักสวนสัตว์แห่งประเทศไทย

2.1 ให้ตัวแทนสมัครนำส่งสำเนาใบสมัครสมาชิกฯและใบเสร็จสีชมพูมายังสำนักงานสโมสรผู้รักสวนสัตว์แห่งประเทศไทย(สโมสรฯ)ทันทีหลังจากการรับสมัครสมาชิกฯ ได้ 2 ช่องทาง คือ

- นำส่งด้วยตัวเองที่สำนักงานสโมสรฯ
- ทาง E-mail : [thaizooclub@zoothailand.org](mailto:thaizooclub@zoothailand.org)

2.2 เจ้าหน้าที่สโมสรฯตรวจสอบเอกสารแล้วจะดำเนินการจัดทำบัตรสมาชิกฯ รวมทั้งจัดส่งให้กับสมาชิกฯ ทางไปรษณีย์ลงทะเบียน ภายใน 30 วัน นับจากวันที่รับสมัครสมาชิกฯ

**รวมระยะเวลาให้บริการทั้งหมด : ไม่เกิน 30 วัน**

### ค่าธรรมเนียม

1. สมาชิกประเภทเยาวชน อัตราค่าสมัคร 100 บาท ต่อ 1 ปี
2. สมาชิกประเภทบุคคลทั่วไป อัตราค่าสมัคร 500 บาท ต่อ 1 ปี
3. สมาชิกประเภทครอบครัว อัตราค่าสมัคร 2,000 บาท ต่อ 2 ปี
4. ค่าธรรมเนียมเปลี่ยนบัตร, ค่าธรรมเนียมทำบัตรใหม่ กรณีบัตรหาย 100 บาท

### การรับเรื่องร้องเรียน

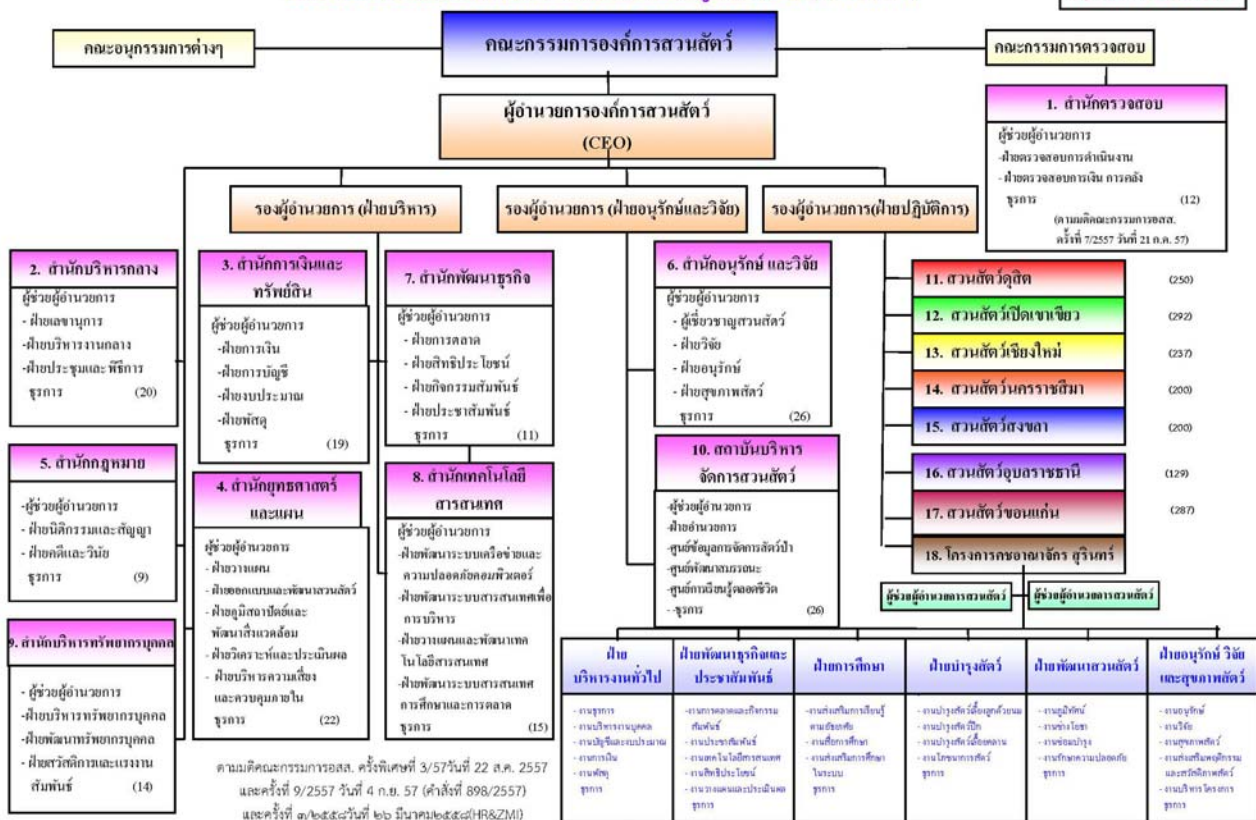
สามารถติดต่อได้ที่ โทรศัพท์ 0 2282 7111-3 ต่อ 153,154

โทรสาร 0 2282 6125 อีเมล [thaizooclub@zoothailand.org](mailto:thaizooclub@zoothailand.org)

# โครงสร้างองค์การสวนสัตว์

## โครงสร้างองค์การสวนสัตว์ ในพระบรมราชูปถัมภ์ (1,794 อัตรา)

Update 01 Jan 2016



## สวนสัตว์ดุสิต

**สวนสัตว์ดุสิต** หรือ **เขาดินวนา** เป็นสวนสัตว์แห่งแรกของประเทศไทย แต่เดิมเป็น พระราชอุทยาน ส่วนพระองค์ในพระบาทสมเด็จพระจุลจอมเกล้าเจ้าอยู่หัว ต่อมาในปี พ.ศ. 2481 ได้จัดตั้งเป็นสวนสัตว์และสถานที่พักผ่อนหย่อนใจขึ้น บนพื้นที่ 118 ไร่ พบกับสถานที่ทางประวัติศาสตร์ที่สวยงาม เช่น จุดชมวิวพระที่นั่งอนันตสมาคม ที่หลบภัยสาธารณะ ที่เคยใช้ในสมัยสงครามโลก ครั้งที่ 2 และ สงครามมหาเอเชียบูรพาที่ยังคงสภาพสมบูรณ์ แห่งเดียวในกรุงเทพมหานคร ต้นสักทอง อนุสรณ์สถานที่แสดงถึงความสัมพันธ์อันดีระหว่างประเทศไทย กับราชอาณาจักรเดนมาร์ก ศาลาเรือนไทยกลางสระน้ำที่เคยเป็นสถานที่พักผ่อนส่วนพระองค์รัชกาลที่ 5 อาคารเรือนกระจกสมัยรัชกาลที่ 7 ได้รับรางวัลอาคารอนุรักษ์ดีเด่น อีกทั้งภายในยังได้จัดแสดงภาพในอดีตของสวนสัตว์ฯ มีสัตว์ป่าหายากทั้งใน และต่างประเทศ โดยเฉพาะสัตว์ป่า ที่ใกล้สูญพันธุ์คุ้มครองแก่การอนุรักษ์ ได้แก่ ละมั่งพันธุ์ไทย, ค่างห้าสี, นกกระเรียนพันธุ์ไทย และสัตว์ที่เป็นขวัญใจเด็กๆ ฮิปโปแมมเมลิ นกเพนกวิน และ โคอาล่า ชมการแสดงแมวน้ำ ชมสวนสัตว์ในมุมสูงได้จากทางเดินลอยฟ้า และการบริการสิ่งอำนวยความสะดวกให้กับนักท่องเที่ยว เช่น รถพ่วงนำชมสวนสัตว์ เรือจักรยานวนา

### **รายละเอียดเพิ่มเติมติดต่อ : สวนสัตว์ดุสิต**

เลขที่ 71 ถนนพระราม 5 แขวงดุสิต เขตดุสิต กรุงเทพมหานคร 10300

โทรศัพท์ 0 2281 2000 โทรสาร 0 2282 9245

[www.dusitzoo.org](http://www.dusitzoo.org)

[fb.com/dusitzoothailand](https://fb.com/dusitzoothailand)

instagram @dusitzoo #khaoDinBkk

**เปิดบริการทุกวัน :** ตั้งแต่เวลา 08.00 น. – 18.00 น.

### **บัตรผ่านประตู**

ผู้ใหญ่	100 บาท
เด็ก (สูงไม่เกิน 135 ซม)	20 บาท
นักเรียนอนุบาล-ประถม (ในเครื่องแบบ)	20 บาท
มัธยมต้น-มัธยมปลาย-ปวช (ในเครื่องแบบ)	20 บาท
ปวส-มหาวิทยาลัย (ในเครื่องแบบ)	50 บาท
ทหาร-ตำรวจ (ในเครื่องแบบ)	50 บาท
ผู้สูงอายุ 60 ปีขึ้นไป คนพิการ  ภิกษุ-สามเณร	ฟรี

### **ADMISSION FEE (Foreign visitor)**

ADULT 150 Bath

CHILD 70 Bath

### **ค่าจอดรถ Parking**

รถจักรยานยนต์	10 บาท
รถยนต์	50 บาท
รถบัส	60 บาท



## สวนสัตว์เปิดเขาเขียว

สวนสัตว์เปิดขนาดใหญ่ที่สุดในประเทศแห่งนี้ ได้ถูกสรรค์สร้างด้วยฝีมือของธรรมชาติอย่างแท้จริง ผืนป่าอันอุดมสมบูรณ์บนเนื้อที่กว่า 5,000 ไร่แห่งนี้เป็นอาณาจักรของเหล่าสัตว์ป่ากว่า 3,000 ตัวกว่า 250 ชนิดพันธุ์ พร้อมให้ท่านเพลิดเพลินกันอย่างใกล้ชิดท่ามกลางธรรมชาติอันเขียวชอุ่ม กลางหุบเขา นอกจากนี้ยังมีบริการจัดกิจกรรมเข้าชมพิเศษสำหรับหน่วยงานและโรงเรียน อาทิ Car Rally/Walk Rally บริการห้องพักและห้องประชุมสำหรับจัดสัมมนา การฝึกอบรม อีกทั้งยังมี es-ta-te (เอส ตา เต้) เต็มที่สดหรรษา ที่มีทั้งเตียง เครื่องปรับอากาศและอ่างอาบน้ำภายในกระท่อมผ้า พร้อมให้ท่านให้ได้สัมผัสประสบการณ์ธรรมชาติเต็มรูปแบบ

### รายละเอียดเพิ่มเติมติดต่อ : สวนสัตว์เปิดเขาเขียว

เลขที่ 235 หมู่ 7 ตำบลบางพระ อำเภอศรีราชา จังหวัดชลบุรี 20110

โทรศัพท์ 038-318-444 โทรสาร 038-318-400

www.kkopenzoo.com

เปิดบริการทุกวัน : ตั้งแต่เวลา 08.00 – 18.00 น.

### บัตรผ่านประตู

ผู้ใหญ่	150 บาท
เด็ก (สูงไม่เกิน 135 ซม)	30 บาท
นักเรียนอนุบาล-ประถม (ในเครื่องแบบ)	20 บาท
มัธยมต้น-มัธยมปลาย-ปวช (ในเครื่องแบบ)	20 บาท
ปวส-มหาวิทยาลัย (ในเครื่องแบบ)	70 บาท
ทหาร-ตำรวจ (ในเครื่องแบบ)	70 บาท
ผู้สูงอายุ 60 ปีขึ้นไป คนพิการ ภิกษุ-สามเณร	ฟรี

### ADMISSION FEE (Foreign visitor)

ADULT 250 Bath

CHILD 100 Bath

### ค่าจอดรถ Parking

รถจักรยานยนต์	40 บาท
รถยนต์	80 บาท
รถบัส	100 บาท

## สวนสัตว์เชียงใหม่

สวนสัตว์เชียงใหม่ มีเนื้อที่ประมาณ 690 ไร่ ตั้งอยู่ท่ามกลางขุนเขาแมกไม้และกลิ่นอายของธรรมชาติอันอุดมสมบูรณ์ ภายในผืนป่าใหญ่ของเขตอุทยานแห่งชาติ ดอยสุเทพ-ปุย เป็นสถานที่ท่องเที่ยวทางธรรมชาติที่งดงาม และมีองค์ความรู้ด้านสัตว์ป่า การอนุรักษ์วิจัยพันธุ์สัตว์ป่าหายากใกล้สูญพันธุ์ให้ได้ศึกษา อาทิ หมูแพนด้า แรดอินเดียน โคอาล่า ชะมดเช็ด พร้อมทั้งมีศูนย์แสดงพันธุ์สัตว์น้ำขนาดใหญ่ ภายในอุโมงค์ใต้น้ำที่มีความยาวที่สุดในโลก อีกทั้งเมืองหิมะเทียม ที่ทุกท่านจะได้สัมผัสความหนาวเย็นของหิมะและความสนุกสนานของการเล่นสไลด์เดอร์ภายใต้อุณหภูมิตดลบหรือจะเป็นสวนน้ำของเด็กที่มีเครื่องเล่นอันทันสมัย พร้อมทั้งให้ท่านสัมผัสได้ภายในพื้นที่ของสวนสัตว์เชียงใหม่ที่พร้อมจะสร้างความประทับใจและสร้างประสบการณ์ใหม่ๆอันแสนพิเศษให้เกิดขึ้นกับนักท่องเที่ยวทุกท่านในทุกครั้งที่ได้มาเยี่ยมชม

### รายละเอียดเพิ่มเติมติดต่อ : สวนสัตว์เชียงใหม่

เลขที่ 100 ถนนห้วยแก้ว ตำบลสุเทพ อำเภอเมืองเชียงใหม่ จังหวัดเชียงใหม่ 50200

โทรศัพท์ 053-221-179

โทรสาร 053-222-283

www.chiangmaizoo.com

เปิดบริการทุกวัน : ตั้งแต่เวลา 08.00 – 18.00 น. ทุกวัน

### บัตรผ่านประตู

ผู้ใหญ่	100 บาท
เด็ก (สูงไม่เกิน 135 ซม)	20 บาท
นักเรียนอนุบาล-ประถม (ในเครื่องแบบ)	20 บาท
มัธยมต้น-มัธยมปลาย-ปวช (ในเครื่องแบบ)	20 บาท
ปวส-มหาวิทยาลัย (ในเครื่องแบบ)	50 บาท
ทหาร-ตำรวจ (ในเครื่องแบบ)	50 บาท
ผู้สูงอายุ 60 ปีขึ้นไป คนพิการ ภิกษุ-สามเณร	ฟรี

### ADMISSION FEE (Foreign visitor)

ADULT 150 Bath

CHILD 70 Bath

### ค่าจอดรถ Parking

รถจักรยานยนต์	10 บาท
รถยนต์	50 บาท
รถบัส	60 บาท

**ชมเป็นหมู่คณะ** ติดต่องานการตลาด 053-221-179 ต่อ 151, 152, 153

## สวนสัตว์นครราชสีมา

สวนสัตว์นครราชสีมา ซาฟารีฮีสถาน เนื่องจากมีสภาพภูมิอากาศเหมาะสมตามหลักภูมิศาสตร์ การนำสัตว์จากแอฟริกามาจัดแสดง “The Big Five” 5 สัตว์ผู้ยิ่งใหญ่แห่งทุ่งหญ้าแอฟริกา ได้แก่ สิงโต เสือดาว-เสือด้า ช้างแอฟริกา แรดขาว ควายป่าแอฟริกา นอกจากนั้นยังมียีราฟ ม้าลาย กลุ่มแอนติโลป ครอบครัวลิงชิมแปนซีใหญ่ที่สุด การแสดงแมวน้ำ มหาวิทยาลัยแมวน้ำแห่งแรกในประเทศไทย อาคารสัตว์หากินกลางคืน สัตว์สะเทินน้ำสะเทินบก ศูนย์ประชุมสัมมนา บ้านพักริมสระน้ำ สวนสัตว์นครราชสีมายังให้ความสำคัญกับเด็กและเยาวชน โดยจัดกิจกรรมให้ความรู้ต่างๆ อย่างต่อเนื่อง รวมทั้งยังมีสวนน้ำที่ใหญ่ที่สุดในภาคตะวันออกเฉียงเหนือ ซึ่งมีทั้งสระเด็ก เส้นทางน้ำวน สไลเดอร์ คิงคองยักษ์ และที่พักรับจัดเป็นพิเศษ เพื่อรองรับกลุ่มนักท่องเที่ยว และตัวเลือกกิจกรรมต่างๆ

### รายละเอียดเพิ่มเติมติดต่อ : สวนสัตว์นครราชสีมา

เลขที่ 111 หมู่ 1 ถนนราชสีมา-ปักธงชัย ตำบลไชยมงคล อำเภอเมือง จังหวัดนครราชสีมา 30000

โทรศัพท์ 044-934-647 โทรสาร 044-734-531

[www.koratzoo.org](http://www.koratzoo.org)

เปิดบริการทุกวัน : ตั้งแต่เวลา 08.00 – 18.00 น.

### บัตรผ่านประตู

ผู้ใหญ่	100 บาท
เด็ก (สูงไม่เกิน 135 ซม)	20 บาท
นักเรียนอนุบาล-ประถม (ในเครื่องแบบ)	20 บาท
มัธยมต้น-มัธยมปลาย-ปวช (ในเครื่องแบบ)	20 บาท
ปวส-มหาวิทยาลัย (ในเครื่องแบบ)	50 บาท
ทหาร-ตำรวจ (ในเครื่องแบบ)	50 บาท
ผู้สูงอายุ 60 ปีขึ้นไป คนพิการ ภิกษุ-สามเณร	ฟรี

### **ADMISSION FEE (Foreign visitor)**

ADULT 150 Bath

CHILD 70 Bath

### **ค่าจอดรถ Parking**

รถจักรยานยนต์ 10 บาท

รถยนต์ 50 บาท

รถบัส 60 บาท

## สวนสัตว์สงขลา

สวนสัตว์หนึ่งเดียวโซนภาคใต้ ตั้งอยู่บนภูเขารูปช้าง ใกล้หาดสมิหลาสงขลาห่างจากตัวเมืองหาดใหญ่ 23 กม. บนเนื้อที่ 878 ไร่ เป็นสวนสัตว์ ที่จัดภูมิทัศน์ บรรยากาศแบบร้อนชื้น (Tropical Rain Forest) ที่เน้นในความเป็นสถาบันการอนุรักษ์สัตว์ป่า พัฒนาการความรู้ ผู้บริการที่เป็นเลิศในระดับอาเซียน มีสัตว์ป่าหายาก นานาชนิดและสัตว์ท้องถิ่นกว่า 1,092 ตัว เป็นศูนย์ขยายพันธุ์นกเงือก สมเสร็จ, เสือปลา, แมวป่าหัวแบน และ กระจงควายที่ใกล้สูญพันธุ์ พิเศษกับการแสดงแมวน้ำและเพนกวินพาเหรด (seal show & penguin palace) การให้อาหารเสือ (feeding tiger) การแสดงวิถีชีวิตสัตว์ป่า (servival of wildlife) พร้อมเป็นแหล่งเรียนรู้ด้านการอนุรักษ์นอกห้องเรียน สำหรับนักเรียน นักศึกษาและกลุ่มต่างๆ ภายใต้โครงการเรียนรู้ภายในสวนสัตว์ นอกจากนี้ยังให้บริการสวนน้ำธรรมชาติกว่า 9 ไร่กับความเพลิดเพลินด้วยสระว่ายน้ำ อ่างน้ำวน อ่างจากุซซี่ สไลเดอร์ เครื่องเล่น จุดบริการ และมุมพักผ่อน พร้อมจุดชมวิวเมืองสงขลา ที่โอบล้อมด้วยสองทะเล คือทะเลอ่าวไทยและทะเลสาบสงขลา รวมทั้งบริการที่พักและร้านอาหารม่านทะเลพร้อมบริการจัดงานเลี้ยง งาน ประชุม สัมมนา และกิจกรรมอื่นๆ เทียวสนุก สุดประทับใจ เทียวสวนสัตว์สงขลา

### รายละเอียดเพิ่มเติมติดต่อ : สวนสัตว์สงขลา

เลขที่ 189 หมู่ 5 ถนนสงขลา-นาทวี ตำบลเขารูปช้าง อำเภอเมือง จังหวัดสงขลา 90000

โทรศัพท์ 074-598-840, 074-598-555

โทรสาร 074-598-840

[www.songkhilazoo.com](http://www.songkhilazoo.com)

Email : [songkhilazoo55@gmail.com](mailto:songkhilazoo55@gmail.com)

**เปิดบริการทุกวัน** : ตั้งแต่เวลา 08.00 – 18.00 น.

### บัตรผ่านประตู

ผู้ใหญ่	100 บาท
เด็ก (สูงไม่เกิน 135 ซม.)	20 บาท
นักเรียนอนุบาล-ประถม (ในเครื่องแบบ)	20 บาท
มัธยมต้น-มัธยมปลาย-ปวช (ในเครื่องแบบ)	20 บาท
ปวส-มหาวิทยาลัย (ในเครื่องแบบ)	50 บาท
ทหาร-ตำรวจ (ในเครื่องแบบ)	50 บาท
ผู้สูงอายุ 60 ปีขึ้นไป คนพิการ ภิกษุ-สามเณร	ฟรี

### ADMISSION FEE (Foreign visitor)

ADULT 150 Bath

CHILD 70 Bath

### ค่าจอดรถ Parking

- รถจักรยานยนต์ 10 บาท
- รถยนต์ 50 บาท
- รถบัส 60 บาท

## สวนสัตว์อุบลราชธานี

สวนสัตว์อุบลราชธานีใช้เวลาในการเดินทางประมาณ 20 นาที จากสนามบินอุบลราชธานีก็จะถึงสวนสัตว์อุบลราชธานี อันอุดมสมบูรณ์ไปด้วยธรรมชาติ ที่พร้อมจะมอบความรู้สึกราวกับอยู่ในป่ากลางเมือง นักท่องเที่ยวสามารถนั่งรถนำชมสภาพแวดล้อมจริงของป่า ซึ่งตามเส้นทางจะเห็นที่อยู่ของสัตว์เท่ากับนานาชนิด เช่น เก้ง กวาง ชนิดต่างๆ ทั้งในและต่างประเทศ ซึ่งส่วนจัดแสดงต่างๆ ได้ออกแบบด้านภูมิสถาปัตย์ให้กลมกลืนไปกับธรรมชาติ ทำให้นักท่องเที่ยวรู้สึกว่าได้สัมผัสสัตว์ป่าอย่างใกล้ชิด นอกจากนี้ทางสวนสัตว์ยังมีที่พัก สไตล์ Jungle park ไว้บริการ หรือต้องการที่จะจัดประชุม สัมมนา จัดงานเลี้ยงต่างๆ สวนสัตว์ก็พร้อมบริการด้วยบรรยากาศที่แตกต่างจากสถานที่ทั่วไปท่ามกลางธรรมชาติและสัตว์ป่าน้อยใหญ่

### **รายละเอียดเพิ่มเติมติดต่อ : สวนสัตว์อุบลราชธานี**

เลขที่ 112 หมู่ 17 ตำบลขามใหญ่ อำเภอเมือง จังหวัดอุบลราชธานี 34000

โทรศัพท์ 045-252-761 โทรสาร 045-252-762

fanpage: สวนสัตว์อุบลราชธานี ubon zoo

**เปิดบริการทุกวัน** : ตั้งแต่เวลา 08.00 – 18.00 น.

### **บัตรผ่านประตู**

ผู้ใหญ่	100 บาท	
เด็ก (สูงไม่เกิน 135 ซม.)	20 บาท	
นักเรียนอนุบาล-ประถม (ในเครื่องแบบ)	20 บาท	
มัธยมต้น-มัธยมปลาย-ปวช (ในเครื่องแบบ)	20 บาท	
ปวส-มหาวิทยาลัย (ในเครื่องแบบ)	50 บาท	
ทหาร-ตำรวจ (ในเครื่องแบบ)	50 บาท	
ผู้สูงอายุ 60 ปีขึ้นไป คนพิการ ภิกษุ-สามเณร		ฟรี

### **ADMISSION FEE (Foreign visitor)**

ADULT 150 Bath

CHILD 70 Bath

### **ค่าจอดรถ Parking**

- รถจักรยานยนต์ 10 บาท
- รถยนต์ 50 บาท
- รถบัส 60 บาท

## สวนสัตว์ขอนแก่น

สวนสัตว์ขอนแก่นหรือที่รู้จักกันในชื่อ สวนสัตว์เขาสวนกวาง (the land of deer) มีชื่อเสียงโด่งดังเป็นอย่างมาก โดยเฉพาะชาวจังหวัดขอนแก่นและจังหวัดอุดรธานี รวมถึงประเทศเพื่อนบ้านใกล้เคียงของเรา คือ สาธารณรัฐประชาธิปไตยประชาชนลาวอีกด้วย ด้วยพื้นที่ 4,696 ไร่ อันทิวทัศน์กว้างรวมถึงสภาพแวดล้อมที่ร่มรื่นเป็นธรรมชาติ สวนสัตว์ของแก่นเป็นบ้านของสัตว์หลากหลายชนิด โดยไฮไลท์ของที่นี่ ได้แก่ กลุ่มฝูงกวางที่นักท่องเที่ยวสามารถป้อนอาหารด้วยมืออย่างใกล้ชิด นกแก้วซัลคองัวร์ นี่ก็เป็นอีกหนึ่งชนิดที่สามารถเข้าไปสัมผัสและป้อนอาหารด้วยมือ สัตว์ที่อยู่ในกลุ่มกินเนื้อ เช่น สิงโตขาว สิงโต เสือโคร่งอินโดจีน วัวลาบีเผือก และสวนนกขนาดใหญ่ หรือจะเลือกชมทัศนียภาพธรรมชาติแบบมุมสูงที่จะให้คุณได้ชมธรรมชาติโดยรอบแบบ bird's eye view ที่สะพาน African Sky Walk หลังเสร็จจากการเที่ยวชมสวนสัตว์แล้ว ทางสวนสัตว์ยังมีบริการให้คุณได้สนุกสนานที่โซนสวนน้ำเปิดใหม่ที่ก่อสร้างบนภูเขาสวนกวางมองเห็นธรรมชาติรอบพื้นที่ได้ 360 องศา บนพื้นที่ขนาดใหญ่กว่า 15 ไร่ เพลิดเพลินกับสระน้ำวนสนุกสนานกับกระดานสไลด์ สุดตื่นเต้นกับสไลเดอร์ และพลาดไม่ได้ที่จะเลือกพักผ่อนในบ้านพักต่อไม้ หรือเลือกที่จะนอนสัมผัสกับบรรยากาศกลิ่นไอความเป็นธรรมชาติอย่างใกล้ชิดด้วยการนอนเตนท์ เป็นอีกหนึ่งอรรถรสที่คุณจะได้ใกล้ชิดกับธรรมชาติยามค่ำคืน

### รายละเอียดเพิ่มเติมติดต่อ : สวนสัตว์ขอนแก่น

เลขที่ 88 หมู่ที่ 8 ตำบลคำม่วง อำเภอเขาสวนกวาง จังหวัดขอนแก่น 40280

โทรศัพท์ 086-455-6341, 086-459-4192

[www.khonkaenzoo.com](http://www.khonkaenzoo.com)

Email : [khonkaenzoo@gmail.com](mailto:khonkaenzoo@gmail.com)

**เปิดบริการทุกวัน** : ตั้งแต่เวลา 08.00 – 18.00 น.

### บัตรผ่านประตู

ผู้ใหญ่	100 บาท
เด็ก (สูงไม่เกิน 135 ซม.)	20 บาท
นักเรียนอนุบาล-ประถม (ในเครื่องแบบ)	20 บาท
มัธยมต้น-มัธยมปลาย-ปวช (ในเครื่องแบบ)	20 บาท
ปวส-มหาวิทยาลัย (ในเครื่องแบบ)	50 บาท
ทหาร-ตำรวจ (ในเครื่องแบบ)	50 บาท
ผู้สูงอายุ 60 ปีขึ้นไป คนพิการ ภิกษุ-สามเณร	ฟรี

### ADMISSION FEE (Foreign visitor)

ADULT 150 Bath

CHILD 70 Bath

### ค่าจอดรถ Parking

- รถจักรยานยนต์ 10 บาท
- รถยนต์ 50 บาท
- รถบัส 60 บาท

## โครงการ คชอาณาจักร สุรินทร์

โครงการคชอาณาจักร จังหวัดสุรินทร์ เป็นศูนย์กลางการนำช้าง คินถิ่นตามพระราชเสาวนีย์สมเด็จพระนางเจ้าสิริกิติ์ พระบรมราชินีนาถ ในคราวถวายรายงานการเพาะขยายพันธุ์สัตว์ป่าหายากขององค์การสวนสัตว์ โปรดให้มีการดูแล และอนุรักษ์ช้างไทยด้วย เนื่องจากเป็นสัตว์สำคัญ คู่บ้านคู่เมือง และถือว่าเป็นสัญลักษณ์ของชาติ ควรได้รับการคุ้มครองปกป้องให้มีชีวิตความเป็นอยู่ที่ดีขึ้น ณ ที่นี้จะได้เห็นวิถีชีวิตความเป็นอยู่ ความผูกพัน ระหว่างคนกับช้าง ที่ผูกพันเปรียบเหมือนครอบครัวเดียวกัน โดยจะพบกับมุมมองส่องช้างไทย “ดินแดนคชสาร ดำนานคนกับช้าง” แหล่งท่องเที่ยวรูปแบบอนุรักษ์ธรรมชาติและวัฒนธรรมท้องถิ่น กับแหล่งเรียนรู้ อุทยานธรรมลุ่มน้ำโขง ซี มูล กวย อาเจียง หมู่บ้านคนเลี้ยงช้างที่ใหญ่ที่สุดในโลก บนพื้นที่ 3,000 ไร่ ณ โครงการคชอาณาจักร จังหวัดสุรินทร์ ตำบลกะโป อำเภอนาตุ้ม จังหวัดสุรินทร์

**รายละเอียดเพิ่มเติมติดต่อ : โครงการคชอาณาจักร สุรินทร์**

ตำบลกระโป อำเภอนาตุ้ม จังหวัดสุรินทร์ 32120

โทรศัพท์ 04 4558 501 โทรสาร 04 4558 502

[www.surinelephant.com](http://www.surinelephant.com)